

Les 12 fruits et légumes les + contaminés

et

les 15 fruits et légumes les – contaminés

par les pesticides



The Environmental Working Group (EWG)

The Environmental Working Group (EWG) est une organisation environnementale américaine spécialisée dans la recherche et le plaidoyer dans les domaines des produits chimiques toxiques, des subventions agricoles, des terres publiques et de la responsabilité des entreprises.

Ce groupe de travail sur l'environnement est une organisation à but non lucratif dont la mission, selon son site Internet, est « d'utiliser le pouvoir de l'information publique pour protéger la santé publique et l'environnement ».

À chaque année, cette organisation publie sur son site Internet deux listes d'aliments en lien avec les résidus de pesticides qu'ils contiennent.



« Dirty Dozen » et « Clean Fifteen »

✓ « Dirty Dozen »

- Il s'agit d'une liste de 12 aliments contenant des résidus de pesticides les plus élevés. Il est donc recommandé aux consommateurs de rechercher des variétés produites de manière organique de ces aliments.

✓ « Clean Fifteen »

- Il s'agit d'une liste de 15 aliments contenant des résidus de pesticides les moins élevés. Les consommateurs peuvent donc consommer ces aliments même s'ils ne sont pas produits de manière organique. Il est tout de même souhaitable de privilégier la consommation d'aliments biologiques.



Cliquez sur l'image ci-dessus pour la liste complète des 47 fruits et légumes contenant des résidus de pesticides les plus élevés.

Pour les fins observateurs, vous avez constaté que les 12 premiers aliments font partis du « Dirty Dozen » et que les 15 derniers aliments font partis du « Clean Fifteen ».

<u>DIRTY 12</u>		<u>CLEAN 15</u>	
1. fraise		1. avocat	
2. épinard		2. maïs	
3. kale		3. ananas	
4. nectarine		4. oignon	
5. pomme		5. papaye	
6. raisin		6. pois congelé	
7. pêche		7. aubergine	
8. cerise		8. asperge	
9. poire		9. chou-fleur	
10. tomate		10. cantaloup	
11. céleri		11. brocoli	
12. pomme de terre		12. champignon	
		13. chou	
		14. melon au miel	
		15. kiwi	

Pour nous joindre ...



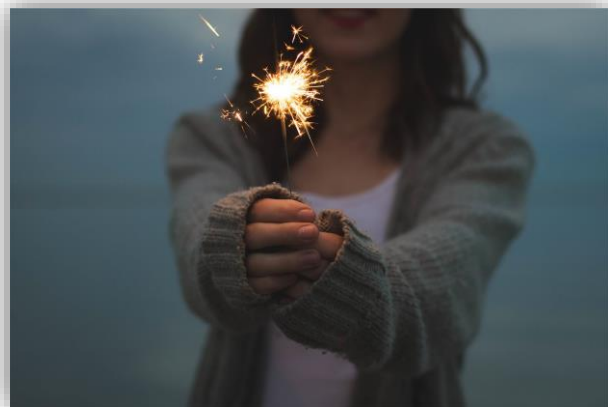
[Isabelle Paquette - Conférencière](#)



sparknflynow@gmail.com



[Isabellepaquette1](#)



<https://www.sparknflynow.com/>

